



Σάββατο 3 Φεβρουαρίου 2024



Χαιρετισμός από τη Διευθύντρια

Με μεγάλη χαρά σας υποδεχόμαστε στην Α΄ Τεχνική Σχολή Λεμεσού και σας προσκαλούμε να περπατήσετε μαζί μας στους χώρους της Σχολής μας, στα Εργαστήρια καθώς και στις Ειδικές Αίθουσες διδασκαλίας, όπου θα γνωρίσετε το έργο που επιτελείται, όπως επίσης και να δείτε από κοντά τις δημιουργίες και τα επιτεύγματα των μαθητών και μαθητριών μας.

Στην Α΄ Τεχνική Σχολή Λεμεσού δεν στοχεύουμε μόνο στην τυπική μετάδοση γνώσης αλλά προσπαθούμε να καλλιεργήσουμε δεξιότητες και αξίες και να συμβάλουμε θετικά στην διαμόρφωση μαθητών και μαθητριών με ολοκληρωμένο χαρακτήρα, γι' αυτό και αξίζει να αναφερθεί ότι η Σχολή μας τιμήθηκε για τη χρονιά 2022-2023 με το πρώτο βραβείο Education and Innovation από την Ευρωπαϊκή Ένωση στο πλαίσιο προγραμμάτων ERASMUS+.





Οι εκπαιδευτικοί μας εργάζονται με ζήλο και αφοσίωση, εφαρμόζουν καινοτόμες μεθόδους διδασκαλίας αξιοποιώντας σύγχρονο εξοπλισμό, όπως δίκτυα υπολογιστών, εκπαιδευτικό λογισμικό, έξυπνους πίνακες (smartboards) drones και άλλα.

Ευχαριστούμε το ΥΠΑΝ και ειδικότερα την Διεύθυνση Μέσης Τεχνικής Επαγγελματικής Εκπαίδευσης και Κατάρτισης, η οποία διοργάνωσε και στήριξε την πρωτοβουλία «OPEN DAY» Παγκύπρια.



Πολλές ευχαριστίες στον Σύνδεσμο Γονέων και Κηδεμόνων της Σχολής μας για την άψογη συνεργασία, τη στήριξη και τη σύμπνοια με την οποία πορευόμαστε. Ευχαριστίες και στην Ιερά Μητρόπολη Λεμεσού για την υλική και κυρίως πνευματική στήριξη στο έργο μας.



Ένα μεγάλο Ευχαριστώ στους χορηγούς μας, ιδιώτες, ιδιωτικές εταιρείες, επαγγελματικούς φορείς και φορείς τοπικής Αυτοδιοίκησης, αλλά και στο ΚΑΝΑΛΙ 6 για την προβολή της σημερινής εκδήλωσης και τον ενθουσιασμό που επέδειξε για το έργο που επιτελεί η Σχολή μας.



Γεωργία Γεωργίου
Διευθύντρια



Κλάδος Μηχανολογίας

Ειδικότητα

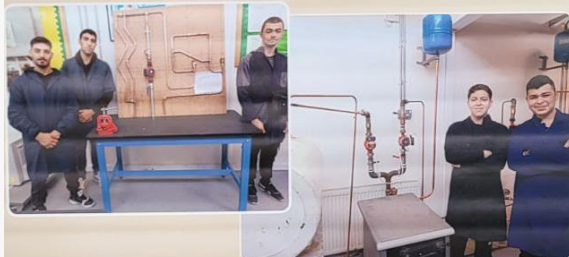
Τεχνικός Μηχανοκινήτων Οχημάτων
Ηλεκτρολόγος Οχημάτων



Κλάδος Μηχανολογίας

Ειδικότητα

Τεχνικός Μηχανολογικών
Εγκαταστάσεων Κτηρίων



Κλάδος Μηχανολογίας

Ειδικότητα

Τεχνικός Ελασματουργίας-Συγκολληήσεων
Μεταλλικών Κατασκευών



Κλάδος Μηχανολογίας

Ειδικότητα

Μηχανική Παραγωγής



Κλάδος Μηχανολογίας

Ειδικότητα

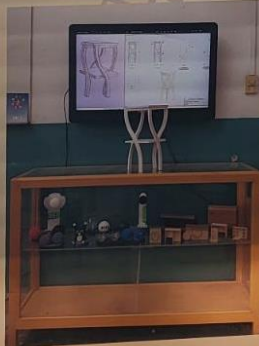
Μηχανική Παραγωγής



Κλάδος Βιομηχανικού Σχεδιασμού

Ειδικότητα

Βιομηχανικού Σχεδιασμού και Ανάπτυξης Προϊόντων



Κλάδος Υπηρεσιών

Ειδικότητα

Λογιστικά, Τουριστικά Υπάλληλοι Τουριστικών Γραφείων & Ξενοδοχείων, Ιδιαίτεροι Γραμματείς



Ο/η απόφοιτός/η έχει το δικαίωμα να διεκδικήσει θέση για περαιτέρω σπουδές στα Πανεπιστήμια της Κύπρου, της Ελλάδας, ή άλλης χώρας του εξωτερικού.

Κλάδος Εφαρμοσμένων Τεχνών

Ειδικότητα

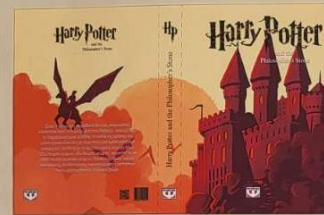
Σχεδιασμού Επίπλων και Ξύλινων Κατασκευών



Κλάδος Εφαρμοσμένων Τεχνών

Ειδικότητα

Γραφικών Τεχνών



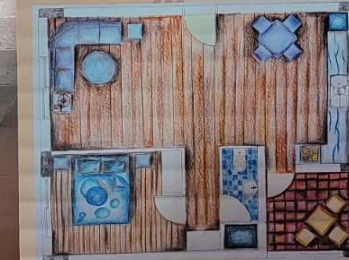
"For Goths, By Goths"



Κλάδος Εφαρμοσμένων Τεχνών

Ειδικότητα

Διακοσμητικής





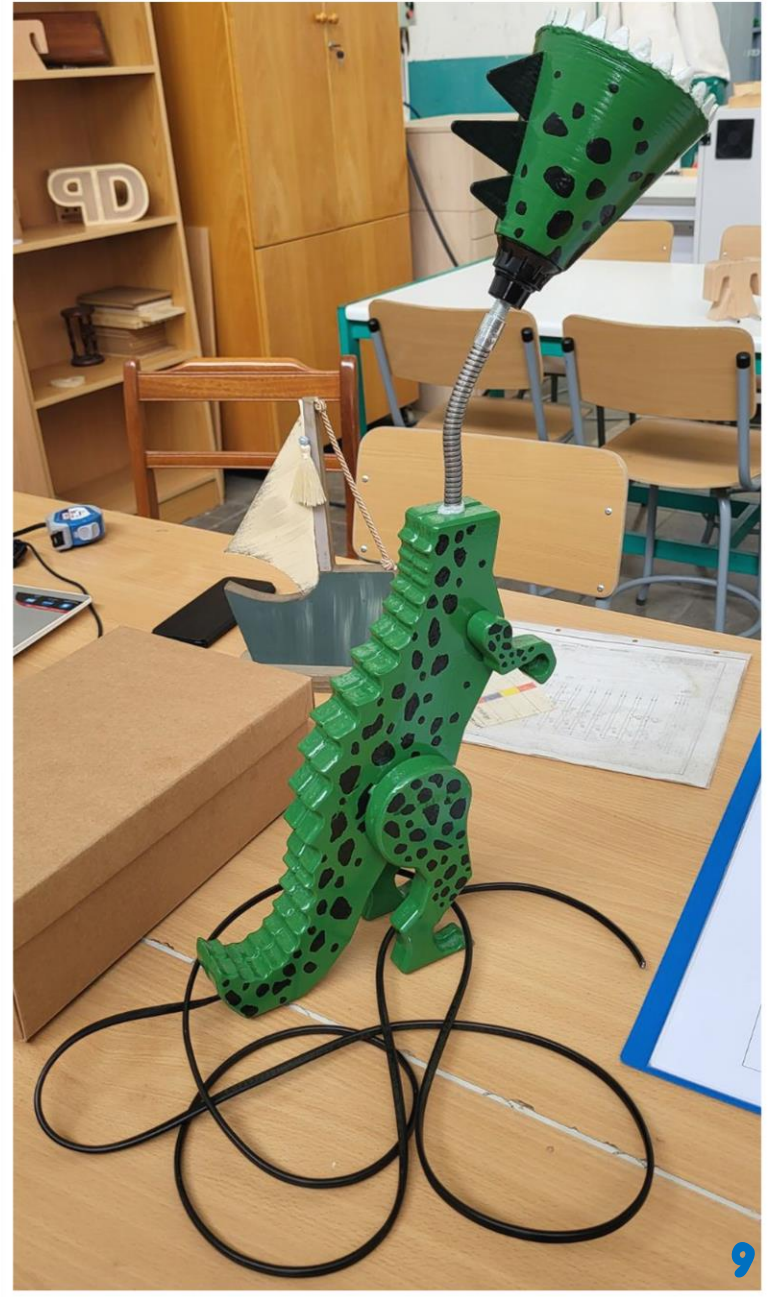


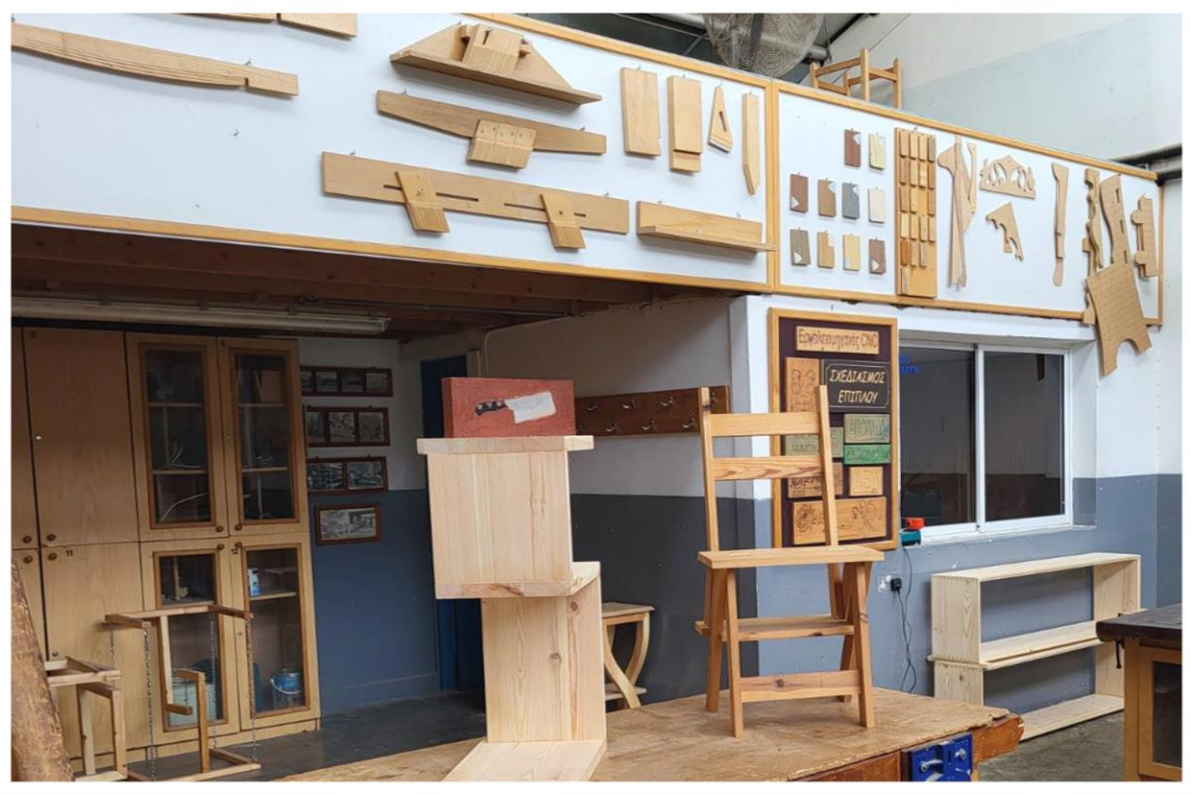
**Κλάδος Ναυτιλιακών
Επαγγελματιών**
Ειδικότητα
Μηχανικός Πλοίων, Ναυτικός

ΚΑΙ ΚΑΡΤΑΡΤΙΣΤΕΣ

Κλάδος Υπηρεσιών
Ειδικότητα
Λογιστικά, Τουριστικά
Υπάλληλοι Τουριστικών Γραφείων &
Ξενοδοχείων, Ιδιαίτεροι Γραμματείς

ΛΟΓΙΣΤΗΡΙΟ







Presentation Title





